

Ærøfærgerne – Vurdering af kapacitet til ruten Svendborg-Ærøskøbing

Ole Kveiborg, Markedschef, olek@cowi.com



Formål

- > At vurdere udviklingen i biler, der rejser med Ærøfærgerne
- > At vurdere behov for kapacitet på Ærøfærgerne
- > Gennemgå og validere prognoser og antagelser i Ærøfærgernes prognoser

Hvad er vigtigt når kapacitet skal vurderes

- > Hvor mange biler kan der forventes i spidsbelastningerne?
- > Hvor fyldte er færgerne?
- > Hvilke faktorer kan spille ind på efterspørgslen?

Gennemsnitlig årlig vækst på udvalgte færgeruter

| | Perioden 1991-20 | | | Perioden 2011-20 | | |
|----------------------|------------------|------------|------------|------------------|-----------|------------|
| | Personbiler | Lastbiler* | Passagerer | Personbiler | Lastbiler | Passagerer |
| Kalundborg-Samsø | 4% | 2,1% | 2% | 5% | -1,3% | 3% |
| Svendborg-Ærøskøbing | 4,6% | 1,9% | 2,8% | 6,9% | 7,8% | 5,1% |
| Hov-Samsø | 4% | 0,8% | 2% | 6% | 0,2% | 4% |
| Frederikshavn-Læsø | 4% | -0,1% | 1% | 3% | 0,3% | 1% |
| Esbjerg-Fanø | 3% | 0,1% | 1% | 4% | 2,1% | 1% |

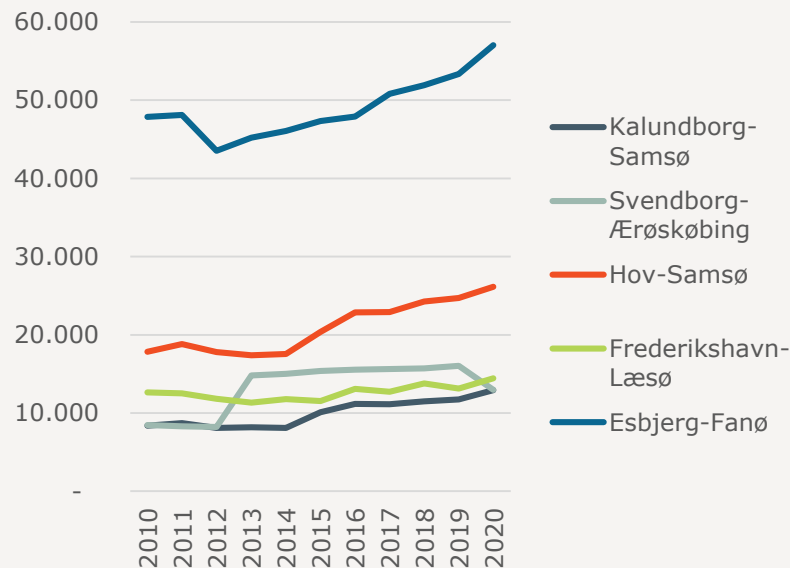
Biler i spidsbelastning – juli måned

> Generelt vækst

- > Særligt, hvor der er kapacitet til det
- > Årligt gennemsnit:
 - > ca. 3,1% for alle ruter (fra 1991-2020)
 - > Mere end 5,5% (2010-2020)
- > Juli måned: 3-6%
 - > Samsø højt, og resten ca. 3%

> Svendborg-Ærøskøbing

- > Spring da Marstal-Rudkøbing lukkede
- > Fald igen med åbning af ÆrøXpressen og MF Ellen i 2019
- > Vækst i juli måned 1,3% årligt (bortset fra springene)



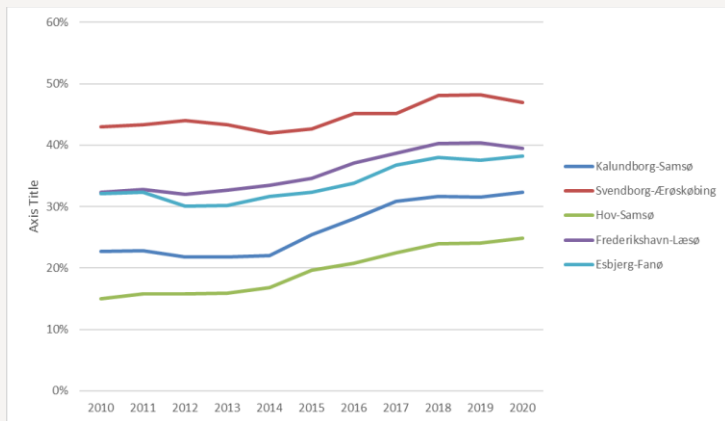
Faktorer, der kan spille ind

- > Femern og tyske turister
- > Stigninger i brændstofpriser
- > Begrænsninger i sengekapacitet
- > Trafikvækstprognoser "plejer" at have lavere vækst når vi ser langt frem (30+ år)
- > Kapacitetsudvidelser på andre ruter
- > Øget frekvens i attraktive tider

- > Men overordnet virker årlige vækstrater på 2-3 % ikke urealistiske

Kapaciteten er udfordret allerede i dag

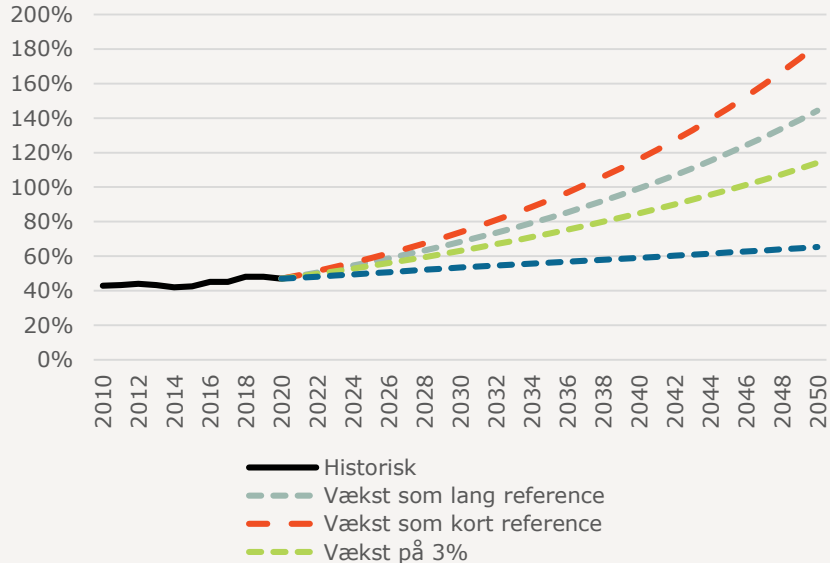
- Mange afgange med høj belastning
 - Juli måned særligt hårdt ramt



✓ KAPACITET FOR ÆRØ-FÆRGERNE

| Periode 2010-20 | Kapacitet personbiler | Gennemsnit biler per overgang | Gennemsnit biler per afgang i juli | Udnyttelsesgrad, gennemsnit for hele året | Udnyttelsesgrad, gennemsnit for juli |
|----------------------|-----------------------|-------------------------------|------------------------------------|-------------------------------------------|--------------------------------------|
| Kalundborg-Samsø | 110 | 29 | 89 | 27% | 81% |
| Svendborg-Ærøskøbing | 42 | 19 | 44 | 45% | 104% |
| Hov-Samsø | 160 | 31 | 90 | 19% | 56% |
| Frederikshavn-Læsø | 74 | 27 | 69 | 36% | 93% |
| Esbjerg-Fanø | 35 | 12 | 33 | 34% | 95% |

Scenarier for udviklingen



- > Kapacitetsudnyttelsen (årligt snit)
- > Efterspørgslen fordobles indenfor færgernes levetid
 - > Uanset scenarie
- > Kapaciteten vil derfor på sigt blive udfordret på samme måde som i dag

Konklusion

- > Det vurderes sandsynligt, at salget af bookinger med personbil vil have en vækst på 2-3% årligt.
- > Alle gennemførte fremskrivninger, viser en fordobling i efterspørgslen efter 25 år.
- > Selv med en fordobling af kapaciteten på ruten, så vurderer COWI det for sandsynligt, at ruten vil opleve høje belægningsprocenter
- > Vi har ikke fundet forhold, der peger på væsentlig lavere årlige vækstrater.